

cOmplete 蛋白酶抑制剂混合片 及 cOmplete 裂解试剂盒

有了cOmplete蛋白酶抑制剂混合片，您便不用再花时间去寻找合适的抑制剂，只要将一片cOmplete加入缓冲液，便可高效地抑制多种不同的蛋白酶，更方便、可靠、有效地保护您的珍贵蛋白。

- 水溶型片剂，无需繁琐的称量、混合及DMSO溶解，使用更安全。
- 同时持续抑制来自动物、植物、酵母、细菌和真菌样品中的**丝氨酸蛋白酶**、**半胱氨酸蛋白酶**及**金属蛋白酶**等在内的多种蛋白酶。
- 配合不同的容量和应用需要，可选择10 ml (Mini) 或50 ml缓冲液溶解，或是含有EDTA或EDTA-free的cOmplete系列不同产品。



NEW! cOmplete EASYpacks:

cOmplete 新铝箔包装，保存、使用更方便。



NEW! cOmplete Lysis kits:

简便、快速的细菌、哺乳动物和酵母细胞裂解液，配合高效cOmplete蛋白酶抑制剂混合片，实现对目的蛋白从头开始的保护。

cOmplete Protease Inhibitor Tablets in EASYpacks

Product	Cat.No	Pack Size
cOmplete	04 693 116 001	20 tablets(for 50 ml each)
cOmplete Mini	04 693 124 001	30 tablets(for 10 ml each)
cOmplete EDTA-free	04 693 132 001	20 tablets(for 50 ml each)
cOmplete Mini, EDTA-free	04 693 159 001	30 tablets(for 10 ml each)

cOmplete Lysis kits

Product	Cat.No	Pack Size
Bacteria	cOmplete 04 719 930 001 Lysis-B(2x)	1 kit(100 ml(2x)Lysis reagent/20 tablets)
	cOmplete 04 719 948 001 Lysis-B(2x), EDTA-free	1 kit(100 ml(2x)Lysis reagent/20 tablets)
Mammalian	cOmplete 04 719 956 001 Lysis-M	1 kit(200 ml Lysis reagent/20 tablets)
	cOmplete 04 719 964 001 Lysis-M, EDTA-free	1 kit(200 ml Lysis reagent/20 tablets)
Yeast	cOmplete 04 719 972 001 Lysis-Y	1 kit(200 ml Lysis reagent/20 tablets)
	cOmplete 04 719 999 001 Lysis-Y, EDTA-free	1 kit(200 ml Lysis reagent/20 tablets)

PhosSTOP 磷酸酶抑制剂混合片

方便、可靠地保护蛋白免受磷酸酶的攻击

PhosSTOP可以更方便、可靠地在各种样本组织或蛋白分离纯化过程中抑制目的蛋白的去磷酸化; *EASYPacks*片剂包装可同时有效地持续抑制包括酸性和碱性磷酸酶,及丝氨酸/苏氨酸蛋白磷酸酶(PP1, PP2A, PP2B)和酪氨酸蛋白磷酸酶在内的多种磷酸酶。

Phosphatases	Units (U/10 ml)	% Inhibition
Calf alkaline phosphatase	140 U	98.4%
Potato acidic phosphatase	2 U	93.7%
Human acidic phosphatase	640 U	99.5%
Rabbit PP1	200 U	98.6%
Human PP2A	500 U	94.4%
Human PTP	500 U	96.7%



只需要在 10ml 的缓冲液中直接加入 1 片快速溶解片剂, 就可以高效抑制广泛的磷酸酶作用; 避免了繁琐的称量、混合和有害溶剂的使用。



适用于福尔马林固定样本; **PhosSTOP** 片剂可与含有福尔马林的缓冲液配合兼容使用, 保持组织切片中蛋白的磷酸化状态。

蛋白分离过程中有效保护蛋白, 不会影响后继的蛋白检测(例如: western blot)或是蛋白浓度检测(例如: BCA 或 Bradford)。(图 1)

与 **cOmplete** 蛋白酶抑制剂兼容, 实现对磷酸酶和蛋白酶的全面抑制作用。

没有使用 **PhosSTOP** 使用 **PhosSTOP**
0 3 24 0 3 24 小时 +15°C ~ +25°C

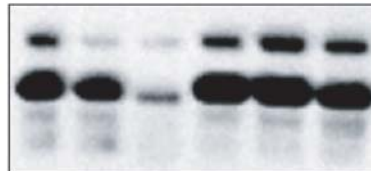


图 1: Western blot 的实验结果显示 **PhosSTOP** 可以有效保护目的蛋白免受磷酸酶的作用。左边为使用 **PhosSTOP** 的样品, 右边为没有使用的对照组; 分别取所示温度条件下孵育 0、3 和 24 小时的昆虫细胞裂解液, 使用抗磷酸化丝氨酸抗体, 二抗和 Lumi-Light^{PLUS} Western Blotting 试剂检测目的蛋白。

Product	Cat.No	Pack Size
PhosSTOP	<i>EASYPacks</i>	
	04 906 845 001	10 tablest(for 10 ml each)
	04 906 837 001	20 tablest(for 10 ml each)