

Aluspher

填料参数

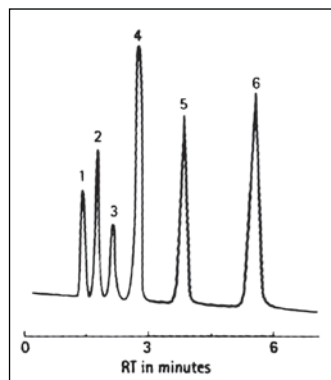
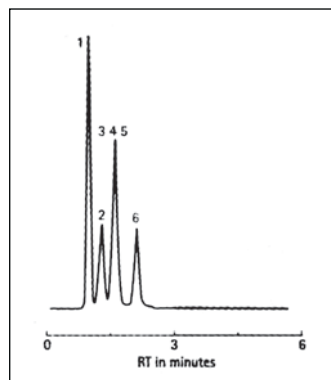
由于硅胶在强碱性的条件下会被溶解，因此对于某些流动相PH值到12的条件：硅胶基质的色谱柱就难以使用。默克公司提供的氧化铝基质的反相柱能够在PH达到12的条件下使用。由于氧化铝在碱性条件下非常稳定，因此被应用到了HPLC 分析色谱柱中。我们采用特殊的分子技术将用于装填Aluspher 100 Al 和Aluspher 100 RP-SelectB 的氧化铝填料制成球形颗粒。

Specifications of Aluspher® 100 RP-select B

| | |
|-------|-----------------------|
| 颗粒: | 球形 |
| 粒径: | 5 µm |
| 孔径: | 100 Å (10 nm) |
| 比表面积: | 170 m ² /g |
| pH范围: | pH 2-12 |
| 柱效: | 55 000 N/m |
| 保存条件: | Acetonitrile/Water |

Aluspher 100 RP-Select B 在碱性条件下分离碱性化合物的时候十分理想，因为强碱性流动相可以抑制碱性化合物被离子化，因此可以避免拖尾现象。由于其PH 2-12的稳定范围，我们可以用在流动相中使NaOH。

应用案例



左图中，在中性条件下，3,4,5 三种碱性化合物被离子化，极性大大增强，因此无法分离，而右图中，由于将流动相条件控制在较强的碱性，碱性化合物保持相对中性，因而被很好地分离开。

Separation of six organic bases on Aluspher® RP-select B using a neutral and an alkaline mobile phase

Mobile phase: A) acetonitrile/water (33:67); B) acetonitrile/0.025 M NaOH (33:67);

Flow rate: 1.0 ml/min;

Detection: UV 250 nm;

Sample:

| | |
|------------------------|-----------|
| 1. Pyridine, | 吡啶 |
| 2. Aniline, | 苯胺 |
| 3. o-toluidine, | 邻甲苯胺 |
| 4. N-Methylaniline, | N-甲基苯胺 |
| 5. 2-Ethylaniline, | 2-乙基苯胺 |
| 6. N,N-Dimethylaniline | N,N-二甲基苯胺 |

订货信息

| 固定相 | 粒径 | 柱长 | 内径 | 包装 | 订货号 |
|---------------------------|------|--------|------|-----------|--------------|
| Aluspher® 100 RP-select B | 5 µm | 4 mm | 4 mm | 10 pieces | 1.51311.0001 |
| Aluspher® 100 RP-select B | 5 µm | 125 mm | 4 mm | 1 piece | 1.51315.0001 |
| Aluspher® 100 RP-select B | 5 µm | 250 mm | 4 mm | 1 piece | 1.51318.0001 |
| Aluspher® Al | 5 µm | 4 mm | 4 mm | 10 pieces | 1.51310.0001 |